

Шифр
Г060012

1 2 3 4 5 7
3 1 6 4 6 11 = 33511 = 348

Всероссийская олимпиада школьников по географии. 2023-2024 учебный год.
Школьный этап. 7 класс

Начинать работу можно с любого задания, однако, мы рекомендуем выполнять задания в том порядке, в котором они даны. Если какое-то задание вызывает у вас затруднение, пропустите его и постарайтесь выполнить те, в ответах на которые вы уверены. К пропущенным заданиям можно будет вернуться, если у вас останется время.

Общее время выполнения работы - 90 минут

Максимальная сумма баллов – 60

Во время выполнения заданий не допускается использование атласов и других источников информации.

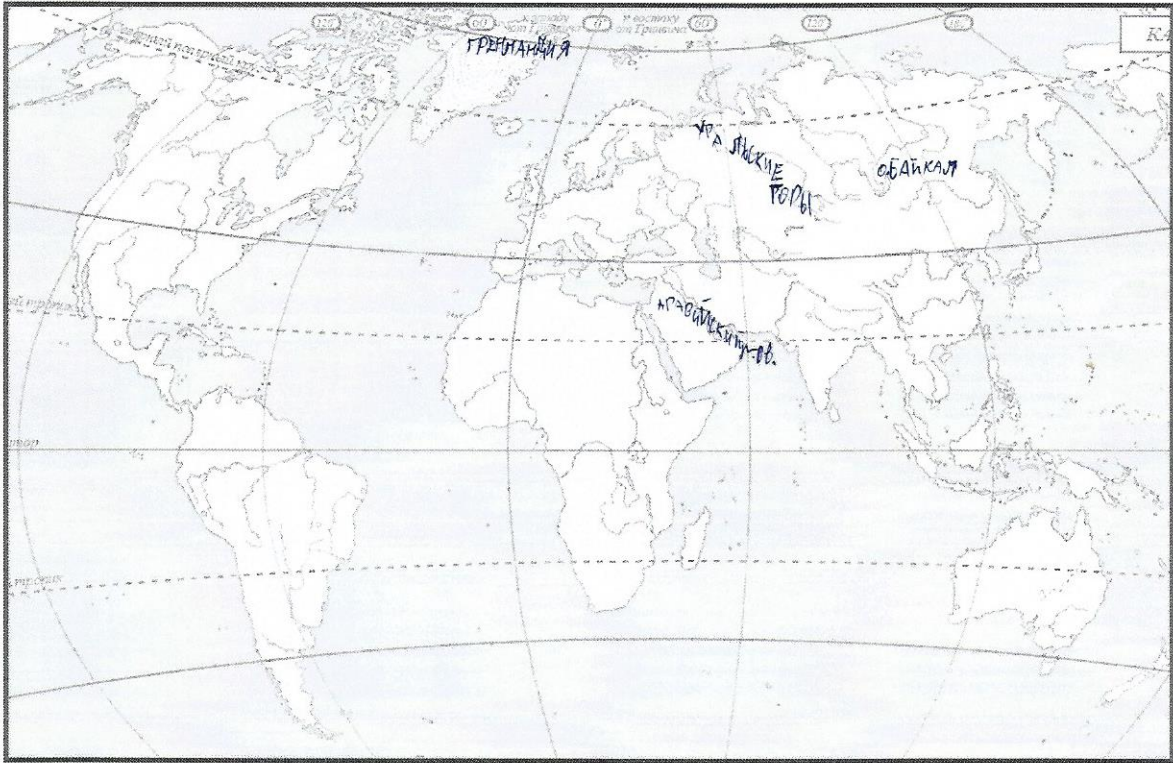
Теоретический тур

35

Задание 1. (10 баллов)

Вспомните природные рекорды мира. На контурной карте надпишите названия географических объектов-рекордсменов:

- О. Байкал - самого глубокого озера 0,5
- самого большого по площади озера
- высочайшего водопада
- самого высокого действующего вулкана
- ГРЕНУАНДЖИЯ - крупнейшего острова 0,5
- самой длинной и многоводной реки
- самой высокой горной системы
- самого большого моря
- УРАЛЬСКИЕ ГОРЫ - самой длинной горной системы -
- АРАВИЙСКИЙ П-ОВ - самого большого полуострова 0,5



1,5

Задание 2. (3 балла)

В каком направлении дуют ночные бризы и почему они образуются на берегах морей?

1,5

Ночные бризы дуют в направлении с подгорья в море, потому, что в море нету неровностей и ветер дует в одном направлении и ему ничего не препятствует.

Задание 3. (7 баллов)

6,5

Определите географические объекты по описаниям.

1) Этот пролив был открыт в 1520 году во время кругосветного плавания и назван в честь путешественника, который его возглавлял. Длина пролива 575 км, наименьшая ширина 2,2 км. Многочисленные подводные скалы и мели затрудняют здесь судоходство.

~~БРИТАНСКИЙ~~ МАТЕЛА КОВ пролив

↑

1,5

2) На географических картах этот объект обозначается словом «море». Солёная вода и большие размеры объясняют, почему древние так его называли. В этот водный объект впадает Волга. На его северном побережье находится самая большая в мире низменность, расположенная ниже уровня моря.

Оз. БАЙКАЛ 45

3) Это самое древнее озеро на Земле. Его котловина начала формироваться 25–30 млн. лет назад. Уникальные флора и фауна на 75% состоят из растений и животных, которые нигде больше на Земле не встречаются. Среди них наиболее известны омуль и живородящая рыбка голомянка.

Озеро БАЙКАЛ 15

4) Море бассейна Атлантического океана, расположенное между Африкой и Евразией. С океаном его соединяет Гибралтарский пролив. С севера к его берегам выходят страны Европы, с юга – страны Северной Африки, а с востока – страны Азии. Побережье моря – территория знаменитых курортов мира.

Усредненное море 15

5) Самый широкий и глубокий пролив Земли. Он назван в честь знаменитого английского мореплавателя, командира второй (после экспедиции Ф. Магеллана) кругосветной морской экспедиции. Пролив соединяет Тихий и Атлантический океаны и разделяет Южную Америку и Антарктиду.

Пролив ДРЕЙКА 15

6) Это самая большая пустынная территория планеты. Она расположена на севере второго по величине материка, в условиях очень жаркого и сухого климата. Лишь к северу и к югу от неё расположены поселения людей.

Пустыня САХАРА 15

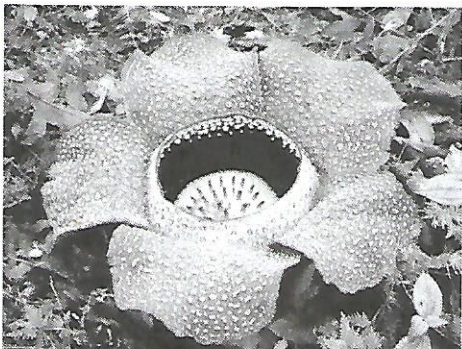
7) Горная система, протянувшаяся между Чёрным и Каспийским морями, по которой проходит граница России с зарубежными странами. Это самые высокие горы России, высшая точка – гора Эльбрус. Вершины гор покрыты вечными снегами и ледниками. Здесь часты сходы снежных лавин.

КАРКАЗСКИЕ ГОРЫ 15

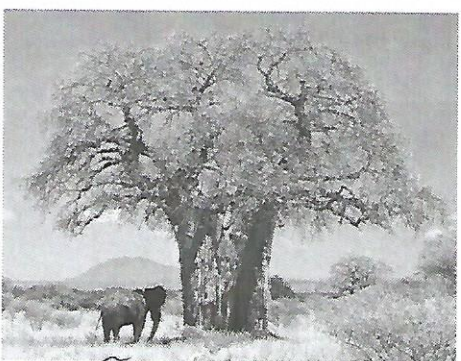
Задание 4. (9 баллов)

Дополните таблицу, выбрав названия растений из списка: виктория, раффлезия, лиственница, эвкалипт, саксаул, баобаб, финиковая пальма, кокосовая пальма, ковыль. Названия растений, не включённых в таблицу, подпишите под фотографиями.

№	Некоторые особенности растений	Названия растений
1	Вечнозелёное дерево, типичное для Австралии. Из листьев получают масло, применяемое в медицине.	эвкалипт 1
2	Многолетняя трава, относящаяся к злаковым и распространённая в степях.	ковыль 1
3	Древесное или кустарниковое растение пустынь Азии, хороший закрепитель песков. Зелёные веточки – корм для верблюдов и овец.	Виктория 0
4	Хвойное дерево с твёрдой прочной древесиной. Осенью хвоя опадает. Самое распространённое дерево в России.	лиственница 1
5	Водное растение Южной Америки. Листья с загнутыми краями диаметром до 2 м выдерживают груз до 50 кг.	кокосовая пальма 0
6	Растение тропиков и субтропиков Африки и Азии. Плоды съедобны.	эвкалипт финиковая пальма 15
7	Растёт в тропиках на морских побережьях, на островах. Возделывают главным образом для получения копры.	саксаул 0



А) раффлезия 1



Б) баобаб 1

Задание 5. (15 баллов) 65

Выберите из списка и выпишите слова (это элементы культуры, растения, животные, географические названия и т.п.), связанные с Японией и Индией:

Тадж-Махал, сакура, Колизей, Токио, «Ла Скала», рупия, Хонсю, юань, Нью-Дели, кимоно, большая панда, Фудзи, иена, хокку, Этна, бумеранг, сари, сомбреро, Буэнос-Айрес, коала
 Оставшиеся слова внесите в таблицу, указав страны, к которым они относятся

Япония:

Сакура, Токио, Кимоно, ~~Фудзи~~, ~~Иена~~, ~~Большая панда~~, ~~Фудзи~~, ~~Иена~~, ~~Сомбреро~~ 6.05 → 35

Индия:

Тадж-Махал, рупия, «Ла Скала», Буэнос-Айрес, ~~Иена~~, ~~Сари~~, ~~Юань~~ 1,5

Слова, связанные с другими странами:

Слова (элементы культуры, растения, животные, географические названия и т.п.)	Страны
Колизей	Франция 0
Сомбреро	Испания 0
Нью-Дели	Индия США 0
Юань 0,5	Китай 15
Хокку	

Тестовый тур

На каждый вопрос даны четыре варианта ответов.

Выберите только один правильный и внесите его в матрицу ответов.

Максимально 16 баллов, по 1 баллу за каждый правильный ответ.

1. Какая горная порода является магматической?

- а) известняк б) глина в) гранит г) мрамор —

2. Масштаб плана 1:5000. Какому расстоянию на местности соответствует участок плана длиной 3 см?

- а) 100 м б) 50 м в) 15 м г) 150 м 1

3. Точка с какими координатами наиболее удалена от экватора?

- а) 35° ю.ш. 55° з.д. б) 30° с.ш. 45° в.д.

в) 55° с.ш. 60° в.д.

г) 60° с.ш. 35° в.д.

1

4. Какова годовая амплитуда колебаний температур, если средняя многолетняя температура января +2°C, а средняя многолетняя температура июля +22°C?

а) 20°C

б) 10°C

в) 24°C

г) 12°C

1

5. Выберите фамилию первооткрывателя Антарктиды:

а) Р.Амундсен

б) И.Крузенштерн

1

в) Т.Хейердал

г) Ф.Беллинсгаузен

6. Какое государство находится в Европе?

а) Китай

б) Португалия

в) Египет

г) Перу

1

7. Какое полезное ископаемое добывают в Калининградской области?

а) каменный уголь

б) бокситы

1

в) торф

г) медные руды

8. Наибольшие значения солёности характерны для:

а) моря Бофорта

б) Северного моря

в) Карского моря

г) Красного моря

1

9. Какому азимуту соответствует направление строго на северо-восток?

а) 45

б) 220

в) 135

г) 170

1

10. Формой рельефа, образованной деятельностью ветра, является:

а) овраг

б) вулкан

в) дюна

г) курган

1

11. Как называется часть дна речной долины, затопляемая во время разлива реки?

а) межень

б) пойма

в) дельта

г) устье

—

12. На долю кислорода в составе воздуха приходится около:

а) 81%

б) 61%

в) 21%

г) 11%

—

13. В каком из случаев будет дуть самый сильный ветер?

а) в точке А атмосферное давление 755 мм, в точке Б 762 мм

—

- б) в точке А атмосферное давление 763 мм, в точке Б 758 мм
- в) в точке А атмосферное давление 744 мм, в точке Б 750 мм
- г) в точке А атмосферное давление 754 мм, в точке Б 752 мм

14. Выберите верное утверждение о реке Неман:

- а) Река Шешупе является притоком Немана.
- б) Неман впадает в Калининградский залив.
- в) Исток Немана находится в Калининградской области.
- г) На Немане расположен город Черняховск.

15. Суслик и дрофа обитают:

- а) в тундре
- б) в тайге
- в) в широколиственных лесах
- г) в степях

16. Что изучают сейсмологи?

- а) ледники
- б) землетрясения
- в) ураганы
- г) озёра

Матрица для записи ответов

1	2	3	4	5	6	7	8	9	10
б	г	г	а	г	б	б	г	а	б

11	12	13	14	15	16
а	б	б	г	г	б